



KONFIGURÁCIA DACIA NOVÝ DUSTER

Vytvorené: 19 / 09 / 2024



Opis vozidla

Verzia: DACIA NOVÝ DUSTER Journey TCe 130 4x4

Motor: TCe 130 4x4

Zdvihový objem (cm3): 1199

Palivo: benzín

Typ prevodovky: Manuálna prevodovka

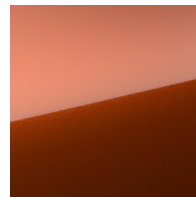




Opcie a príslušenstvo



Čalúnenie
Čalúnenie v kombinácii
látka/džínovina



Farba
hnedá Terracotta



Kolesá
Disky kolies z ľahkej
zliatiny 18", design
TAGASAN s diamantovým
efektom

Iné možnosti

Bez dvojitého dna batožinového priestoru

Rezervné koleso

Detail packov

Paket Parkovanie

Systém monitorovania mŕtveho uhla

Predné, zadné a bočné parkovacie senzory

Kamerový systém Multiview (predné,
zadné, 2 bočné kamery)

Paket Winter

Vyhrievané predné sedadlá

Vyhrievaný volant

Sedadlo vodiča s výškovým a bedrovým
nastavením; sedadlo spolujazdca s
výškovým nastavením



Štandardná výbava

VZHĽAD

Disky kolies z ľahkej zliatiny 18", design TAGASAN s diamantovým efektom
 Disky kolies z ľahkej zliatiny 18"
 Pozdĺžne strešné lišty

AKTÍVNA A PASÍVNA BEZPEČNOSŤ

Bočné airbagy pre predných a zadných cestujúcich
 Systém varovania pred vybočením z jazdného pruhu s aktívnou korekciou jazdného pruhu
 Airbag vodiča a airbag spolujazdca
 Deaktivácia airbagu spolujazdca
 Systém uchytenia ISOFIX na bočných zadných sedadlách
 Asistenčný systém núdzového brzdenia
 Stabilizačný systém ESC s asistentom pre strmé svahy
 Výstražný systém bezpečnej vzdialenosti
 Systém tiesňového volania (E-CALL)
 Aktívny systém núdzového brzdenia (AEBS)
 Systém rozpoznávania dopravných značiek
 ABS s elektronickým rozdeľovačom brzdných síl (EBV) a brzdovým asistentom (AFU)

VIDITEĽNOSŤ A OSVETLENIE

Vonkajšie spätné zrkadlá v sivej farbe
 Zatmavené zadné okná
 LED denné svetlá
 Denné a stretávacie svetlá s technológiou LED

Automatické prepínanie diaľkových svetlometov
 Dažďový a svetelný senzor
 Elektricky nastaviteľné vonkajšie zrkadlá, vyhrievané, elektricky sklopné
 Predné hmlové svetlomety

RIADENIE

Automatická elektrická parkovacia brzda
 Ukazovateľ optimálneho rýchlostného stupňa
 Režim Eco
 Výškovo a pozdĺžne nastaviteľný volant
 Pneumatiky M+S
 Tempomat

KOMFORT

Posuvná stredová laktová opierka s úložným priestorom
 Centrálné zamykanie
 Volant potiahnutý umelou kožou
 Automatická klimatizácia
 Hands-free karta Dacia na bezklúčový prístup a štartovanie
 Elektricky ovládané zadné okná s impulzným ovládaním
 Elektricky ovládané predné okná s impulzným ovládaním
 12V zásuvka v batožinovom priestore
 Bezdrôtová indukčná nabíjačka smartfónov
 Manuálne vnútorné spätné zrkadlo s denným/nočným nastavením



Sklopné operadlo zadnej lavice v konfigurácii 1/3-2/3

zrkadlenie telefónu
7" farebný štít

MULTIMÉDIÁ

Multimediálny systém Media Nav Live 10", audio Arkamys, 6 reproduktorov a

VNÚTORNÝ VZHĽAD

Čalúnenie v kombinácii látka/džínovina

Technické údaje

Objemy kvapalín

Objem palivovej nádrže (l): 50 (4x2)
/ 55 (4x4)

Disky a pneumatiky

Pneumatiky (predné/zadné):
215/60 R18

Spotreba a emisie (vin wltp)

Emisie CO2 podľa WLTP (g/km) - kombinovaný cyklus: 137

Spotreba podľa WLTP - zmiešaný cyklus (l/100 km): 6.1

Hmotnosti

Hmotnosť užitočného zaťaženia (kg): 394

Pohotovostná hmotnosť (kg): 1304 (4x2) 1390 (4x4)

Výkony

Maximálna rýchlosť (km/h): 174
1000 m s pevným štartom (s): 32.6
400 m s pevným štartom (s): 17.9
Zrýchlenie 0-100 km/h (s): 11

Motor

Metodika NEDC=0 / Metodika

WLTP =1: 1

Maximálny výkon kW (k): 96 (130)

Metodika merania: WLTP

Maximálny krútiaci moment (Nm):
230

Náhon

Pohon: 4x4

Palivo: benzín

Emisná norma: EURO6

Zdvihový objem (cm3): 1199

Karoséria

Počet dverí: 5

Typ karosérie: SUV

Rozmery

Dĺžka (mm): 4343

Šírka vozidla (mm): 1921

Výška (mm): 1621

Riadenie

Priemer otáčania (m): 10,86

**KONFIGURÁCIA DACIA NOVÝ DUSTER**

Vytvorené: 19 / 09 / 2024

Šírka vozidla vrátane spätných
zrkadiel (mm): 2069
Rázvor (mm): 2658
Svetlá výška (mm): 217

Vyhotovenie

Typ vozidla TVV:
DJFPG4MW6WB22M500B
Počet miest: 5

Prevodovka

Typ prevodovky: Manuálna
prevodovka

Počet prevodových stupňov: 6

Aerodynamika

Vonkajší hluk pohybujúceho sa
vozidla dB(A): 68

Objemy

Objem batožinového priestoru
(dm³): 456
Maximálny objem nákladového
priestoru (dm³): 1548

Vozidlo bude vybavené jednou zo zobrazených pneumatík. Konkrétnu pneumatiku určí výrobný závod na základe dodávateľského reťazca. Voľbu pneumatiky nemožno nijako ovplyvniť. Ďalšie informácie o vozidle a cenách nájdete v cenníku alebo sa obráťte na autorizovaného predajcu.

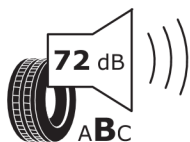
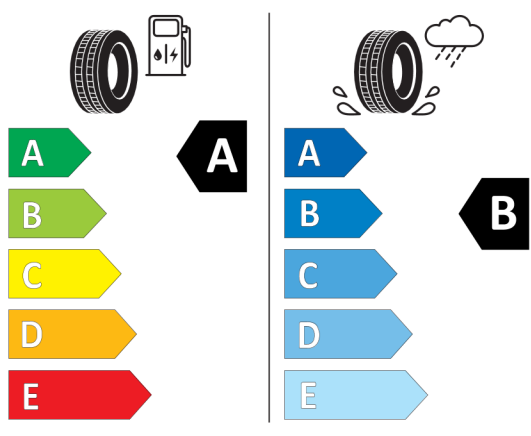


Štítky pneumatík identické pre prednú i zadnú nápravu



Continental 0355942

215/60 R 18 98 H C1



2020/740

*Vzhľadom k špecifikám výroby vozidiel zobrazujeme viac štítkov.