



KONFIGURÁCIA DACIA NOVÝ DUSTER

Vytvorené: 19 / 09 / 2024



Opis vozidla

Verzia: DACIA NOVÝ DUSTER Extreme TCe 130 Palivo: benzín

Motor: TCe 130

Typ prevodovky: Manuálna prevodovka

Zdvihový objem (cm³): 1199



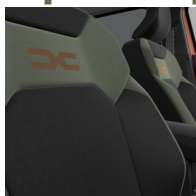


KONFIGURÁCIA DACIA NOVÝ DUSTER

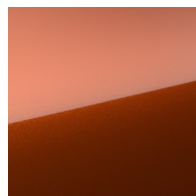
Vytvorené: 19 / 09 / 2024



Opcie a príslušenstvo



Čalúnenie
Špeciálne čalúnenie v
kombinácii látka/materiál
Microcloud



Farba
hnedá Terracotta



Kolesá
Disky kolies z ľahkej
zliatiny 17", design
TERGAN

Iné možnosti

Dojazdová rezerva

Detail packov

Paket Technológia

Automatická elektrická parkovacia brzda
Multimediálny systém Media Nav Live 10",
audio Arkamys, 6 reproduktorov a
zrkadlenie telefónu

Bezdrôtová indukčná nabíjačka
smartfónov

Paket Winter

Vyhrievané predné sedadlá
Vyhrievaný volant



Štandardná výbava

VZHĽAD

Disky kolies z ľahkej zliatiny 17"
Modulárne pozdĺžne strešné lišty
Disky kolies z ľahkej zliatiny 17", design
TERGAN

AKTÍVNA A PASÍVNA BEZPEČNOSŤ

Bočné airbagy pre predných a zadných
cestujúcich
Systém varovania pred vybočením z
jazdného pruhu s aktívnou korekciou
jazdného pruhu
Airbag vodiča a airbag spolujazdca
Deaktivácia airbagu spolujazdca
Systém uchytenia ISOFIX na bočných
zadných sedadlách
Asistenčný systém núdzového brzdenia
Stabilizačný systém ESC s asistentom pre
strmé svahy
Výstražný systém bezpečnej vzdialenosti
Systém tiesňového volania (E-CALL)
Aktívny systém núdzového brzdenia (AEBS)
Systém rozpoznávania dopravných značiek
ABS s elektronickým rozdeľovačom
brzdných síl (EBV) a brzdovým asistentom
(AFU)

VIDITEĽNOSŤ A OSVETLENIE

Zatmavené zadné okná
LED denné svetlá
Denné a stretávacie svetlá s technológiou
LED
Automatické prepínanie diaľkových
svetlometov

Vonkajšie zrkadlá v medenej farbe
Dažďový a svetelný senzor
Elektricky nastaviteľné vonkajšie zrkadlá,
vyhrievané, elektricky sklopné
Predné hmlové svetlomety

RIADENIE

Ukazovateľ optimálneho rýchlostného
stupňa
Režim Eco
Výškovo a pozdĺžne nastaviteľný volant
Letné pneumatiky
Zadné parkovacie senzory
Tempomat

KOMFORT

Posuvná stredová laktová opierka s
úložným priestorom
Centrálne zamykanie
Volant potiahnutý umelou kožou
Zadná parkovacia kamera
Automatická klimatizácia
Hands-free karta Dacia na bezklúčový
prístup a štartovanie
Sedadlo vodiča s výškovým a bedrovým
nastavením; sedadlo spolujazdca s
výškovým nastavením
Elektricky ovládané zadné okná s
impulzným ovládaním
Bez dvojitého dna batožinového priestoru
Elektricky ovládané predné okná s
impulzným ovládaním
12V zásuvka v batožinovom priestore



Manuálne vnútorné spätné zrkadlo s denným/nočným nastavením
Sklopné operadlo zadnej lavice v konfigurácii 1/3-2/3

7" farebný štít

MULTIMÉDIÁ

VNÚTORNÝ VZHĽAD

Špeciálne čalúnenie v kombinácii látka/materiál Microcloud

Technické údaje

Objemy kvapalín
Objem palivovej nádrže (l): 50 (4x2)
/ 55 (4x4)

Disky a pneumatiky
Pneumatiky (predné/zadné):
215/65 R17

Spotreba a emisie (vin wltp)
Emisie CO2 podľa WLTP (g/km) - kombinovaný cyklus: 124
Spotreba podľa WLTP - zmiešaný cyklus (l/100 km): 5.5

Hmotnosti
Hmotnosť užitočného zaťaženia (kg): 394
Pohotovostná hmotnosť (kg): 1304 (4x2) 1390 (4x4)

Výkony
Maximálna rýchlosť (km/h): 174
1000 m s pevným štartom (s): 31.3
400 m s pevným štartom (s): 17
Zrýchlenie 0-100 km/h (s): 9,9

Motor
Metodika NEDC=0 / Metodika WLTP =1: 1
Maximálny výkon kW (k): 96 (130)
Metodika merania: WLTP
Maximálny krútiaci moment (Nm): 230
Palivo: benzín
Emisná norma: EURO6
Zdvihový objem (cm3): 1199

Náhon
Pohon: 4x2

Karoséria
Počet dverí: 5
Typ karosérie: SUV

Rozmery
Dĺžka (mm): 4343
Šírka vozidla (mm): 1921
Výška (mm): 1616

Riadenie
Priemer otáčania (m): 10,86

**KONFIGURÁCIA DACIA NOVÝ DUSTER**

Vytvorené: 19 / 09 / 2024

Šírka vozidla vrátane spätných
zrkadiel (mm): 2069
Rázvor (mm): 2657
Svetlá výška (mm): 209

Vyhotovenie
Typ vozidla TVV:
DJFPG2MW6WB21M500B
Počet miest: 5

Prevodovka
Typ prevodovky: Manuálna
prevodovka

Počet prevodových stupňov: 6

Aerodynamika
Vonkajší hluk pohybujúceho sa
vozidla dB(A): 68

Objemy
Objem batožinového priestoru
(dm³): 517
Maximálny objem nákladového
priestoru (dm³): 1609

Vozidlo bude vybavené jednou zo zobrazených pneumatík. Konkrétnu pneumatiku určí výrobný závod na základe dodávateľského reťazca. Voľbu pneumatiky nemožno nijako ovplyvniť. Ďalšie informácie o vozidle a cenách nájdete v cenníku alebo sa obráťte na autorizovaného predajcu.



Štítky pneumatík identické pre prednú i zadnú nápravu

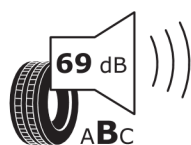
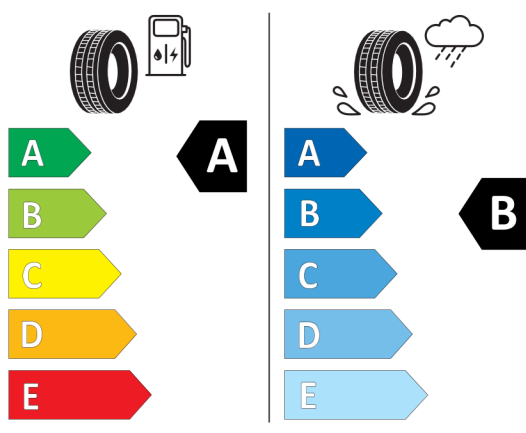


Hankook

1030175

215/65R17 99 H

C1



2020/740

*Vzhľadom k špecifikám výroby vozidiel zobrazujeme viac štítkov.