



KONFIGURÁCIA DACIA NOVÝ DUSTER

Vytvorené: 22 / 02 / 2025



Opis vozidla

Verzia: DACIA NOVÝ DUSTER Extreme ECO-G 100

Motor: ECO-G 100

Zdvihový objem (cm³): 999

Palivo: Benzín + LPG

Typ prevodovky: Manuálna prevodovka



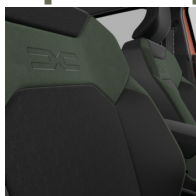


KONFIGURÁCIA DACIA NOVÝ DUSTER

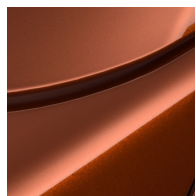
Vytvorené: 22 / 02 / 2025



Opcie a príslušenstvo



Čalúnenie
Špeciálne čalúnenie v
kombinácii látka/materiál
Microcloud



Farba
hnedá Terracotta



Kolesá
Disky kolies z ľahkej
zliatiny 17", design
TERGAN

Iné možnosti

Vyhrievané predné sedadlá

Detail packov

Paket Winter

Vyhrievané predné sedadlá

Vyhrievaný volant

Štandardná výbava

VZHĽAD

Disky kolies z ľahkej zliatiny 17"

Modulárne pozdĺžne strešné lišty

Disky kolies z ľahkej zliatiny 17", design
TERGAN

**AKTÍVNA A PASÍVNA BEZPEČNOSŤ**

Bočné airbagy pre predných a zadných cestujúcich
Systém varovania pred vybočením z jazdného pruhu s aktívnou korekciou jazdného pruhu
Airbag vodiča a airbag spolujazdca
Deaktivácia airbagu spolujazdca
Systém uchytenia ISOFIX na bočných zadných sedadlách
Asistenčný systém núdzového brzdzenia
Stabilizačný systém ESC s asistentom pre strmé svahy
Výstražný systém bezpečnej vzdialenosti
Systém tiesňového volania (E-CALL)
Aktívny systém núdzového brzdzenia (AEBS)
Systém rozpoznávania dopravných značiek
ABS s elektronickým rozdeľovačom brzdných síl (EBV) a brzdovým asistentom (AFU)

VIDITEĽNOSŤ A OSVETLENIE

Zatmavené zadné okná
LED denné svetlá
Denné a stretávacie svetlá s technológiou LED
Automatické prepínanie diaľkových svetlometov
Vonkajšie zrkadlá v medenej farbe
Dažďový a svetelný senzor
Elektricky nastaviteľné vonkajšie zrkadlá, vyhrievané, elektricky sklopné
Predné hmlové svetlomety

RIADENIE

Ukazovateľ optimálneho rýchlostného stupňa
Súprava pre opravu pneumatík
Režim Eco
Výškovo a pozdĺžne nastaviteľný volant
Letné pneumatiky
Zadné parkovacie senzory
Tempomat

KOMFORT

Posuvná stredová laktová opierka s úložným priestorom
Centrálne zamykanie
Volant potiahnutý umelou kožou
Zadná parkovacia kamera
Automatická klimatizácia
Hands-free karta Dacia na bezklúčový prístup a štartovanie
Sedadlo vodiča s výškovým a bedrovým nastavením; sedadlo spolujazdca s výškovým nastavením
Elektricky ovládané zadné okná s impulzným ovládaním
Bez dvojitého dna batožinového priestoru
Elektricky ovládané predné okná s impulzným ovládaním
12V zásuvka v batožinovom priestore
Manuálne vnútorné spätné zrkadlo s denným/nočným nastavením
Sklopné operadlo zadnej lavice v konfigurácii 1/3-2/3

MULTIMÉDIÁ

Multimediální 10" Media Display so 4 reproduktormi a zrkadlením telefónu
7" farebný štít

**VNÚTORNÝ VZHLAD**

Špeciálne čalúnenie v kombinácii látka/materiál Microcloud

Technické údaje

Objemy kvapalín

Objem palivovej nádrže (l): 50 / 50 (LPG)

Spotreba a emisie (vin wltp)

Spotreba LPG podľa WLTP -

zmiešaný cyklus (l/100 km): 7.9

Emisie CO₂ podľa WLTP pre LPG (g/km) - kombinovaný cyklus: 128

Emisie CO₂ podľa WLTP (g/km) - kombinovaný cyklus: 148

Spotreba podľa WLTP - zmiešaný cyklus (l/100 km): 6.5

Výkony

Maximálna rýchlosť (km/h): 163 (168 LPG)

1000 m s pevným štartom (s): 36.0 /37.2

400 m s pevným štartom (s): 19.4 / 19.8

Zrýchlenie 0-100 km/h (s): 14 (13,2 LPG)

Náhon

Pohon: 4x2

Karoséria

Počet dverí: 5

Typ karosérie: SUV

Riadenie

Priemer otáčania (m): 10,86

Disky a pneumatiky

Pneumatiky (predné/zadné): 215/65 R17

Hmotnosti

Hmotnosť užitočného zaťaženia (kg): 391

Pohotovostná hmotnosť (kg): 1276

Motor

Typ motora: ECO-G 100

Metodika NEDC=0 / Metodika WLTP =1: 1

Maximálny výkon kW (k): 74 (100)

Metodika merania: WLTP

Maximálny krútiaci moment (Nm): 160 (170)

Palivo: Benzín + LPG

Emisná norma: EURO6

Zdvihový objem (cm³): 999

Rozmery

Dĺžka (mm): 4343

Šírka vozidla (mm): 1921

Výška (mm): 1616

Šírka vozidla vrátane spätných

zrkadiel (mm): 2069

**KONFIGURÁCIA DACIA NOVÝ DUSTER**

Vytvorené: 22 / 02 / 2025

Rázvor (mm): 2657
Svetlá výška (mm): 209

Vyhotovenie
Typ vozidla TVV:
DJFPE2MT6WB24M500B
Počet miest: 5

Prevodovka
Typ prevodovky: Manuálna
prevodovka

Počet prevodových stupňov: 6

Aerodynamika
Vonkajší hluk pohybujúceho sa
vozidla dB(A): 69

Objemy
Objem batožinového priestoru
(dm³): 453
Maximálny objem nákladového
priestoru (dm³): 1545

Vozidlo bude vybavené jednou zo zobrazených pneumatík. Konkrétnu pneumatiku určí výrobný závod na základe dodávateľského reťazca. Voľbu pneumatiky nemožno nijako ovplyvniť. Ďalšie informácie o vozidle a cenách nájdete v cenníku alebo sa obráťte na autorizovaného predajcu.

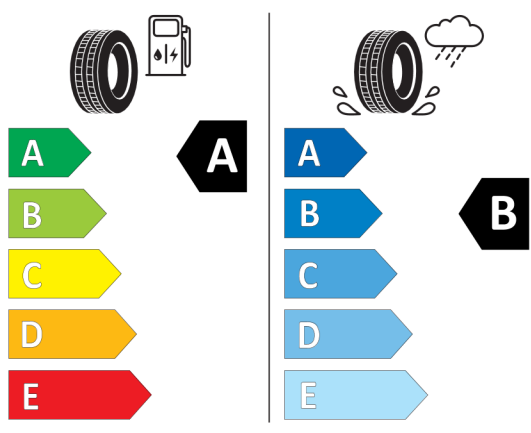


Štítky pneumatík identické pre prednú i zadnú nápravu



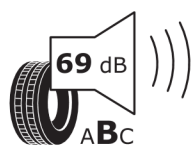
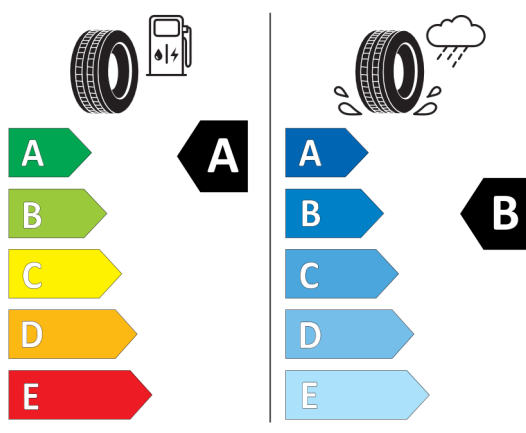
Hankook 1030175

215/65R17 99 H C1

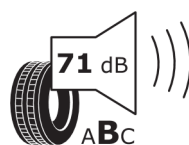


Continental 0313331

215/65 R 17 99 H C1



2020/740



2020/740

*Vzhľadom k špecifikám výroby vozidiel zobrazujeme viac štítkov.